

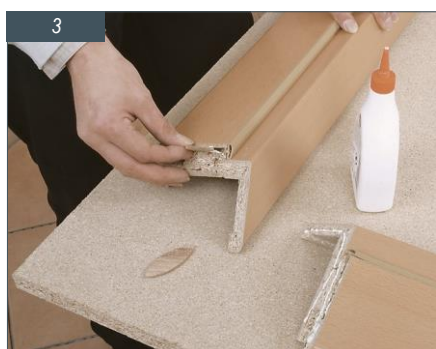
## Montaža dovratnika



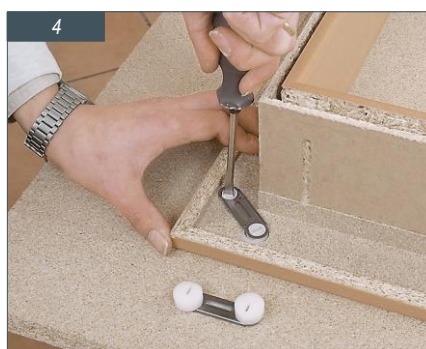
Montažu dovratnika najbolje je napraviti na velikom stolu ili kao ovdje na dvije koze, preko kojih je položena drvena ploča.



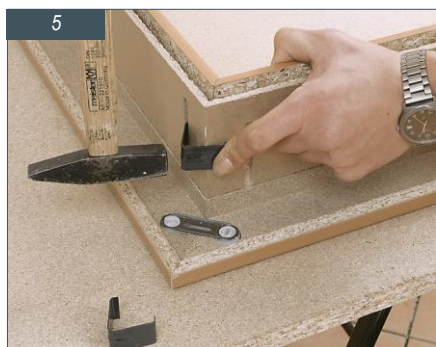
Elementi dovratnika spajaju se čeličnim spajalicama (lijevo) i dvostrukim ekscentričnim spojnicima (sredina) kao i plosnatim tiplama od drva.



Utaknite plosnatu tiplu u predviđeni prorez elementa dovratnika. Sada nanesite ljepilo i spojite elemente.



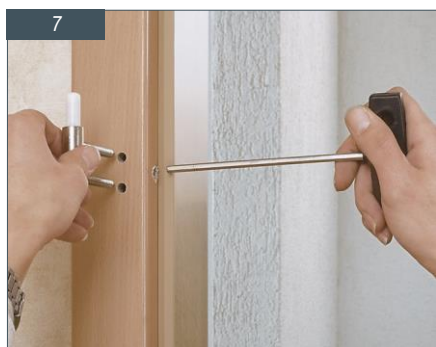
Oble plastične umetke dvostrukog ekscentra utisnite u provrte na stražnjoj strani dovratnika i dotegnite vijke.



Nabijte čelične kopče u utore. Štitnike kutnog spoja na oblogama utaknite gore u međuprostor, tako da se obrazi ...



... unutarnjeg okvira stisnu jedan zu drugi, dok ljepilo ne otvrdne. Nasuprotni dio dovratnika sastavlja se na isti način.



Sada uspravite dovratnik i utaknite šarnire u provrte gore i dolje. Učvrstiti ih možete s unutarne strane.



Postavite sada dovratnik u prolaz vrata. Ako ste prethodno pravilno izmjerili, mora odgovarati.